

erneuerbar
ökologisch
nachhaltig

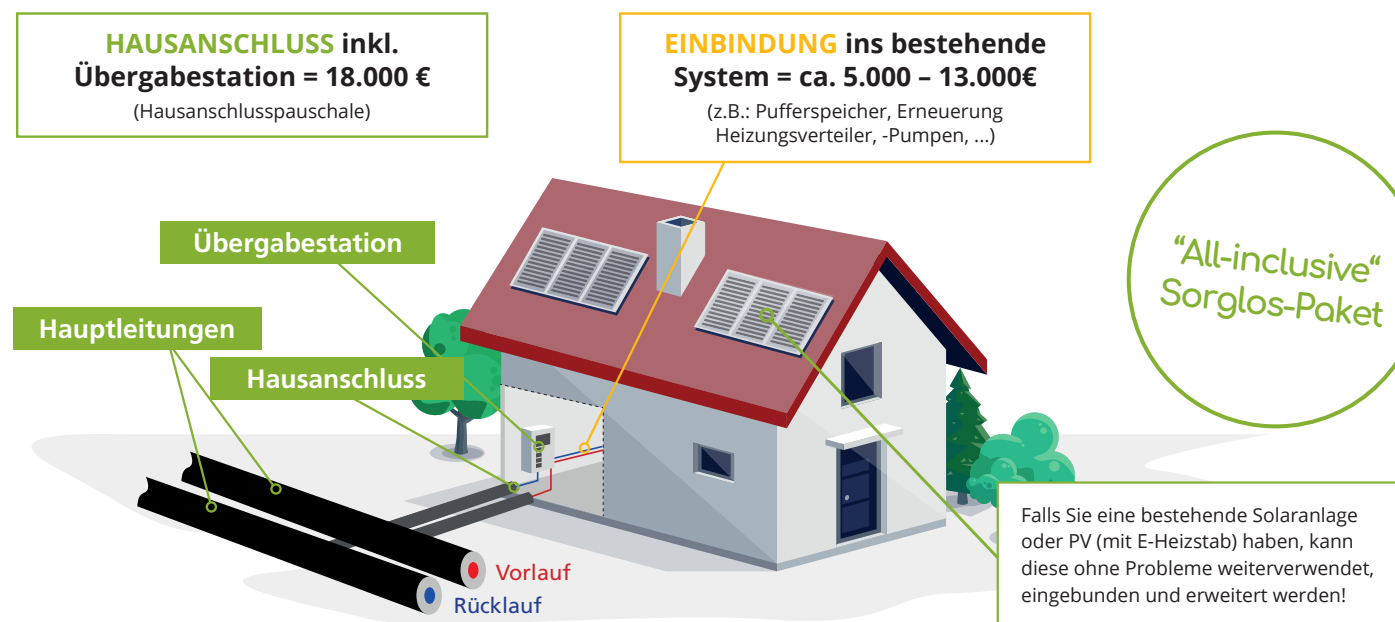
nahwaerme-neuhofen.at

eevnh
erneuerbar • ökologisch • nachhaltig

BAU-
START
mit Mai 2024

FERNWÄRME-ANSCHLUSS EINFAMILIENHÄUSER

Genießen Sie wohlige Wärme ganz ohne die Notwendigkeit eines eigenen Heizraums, eines Kamins oder der Lagerung von Brennstoffen. Vergessen Sie regelmäßige Termine mit dem Rauchfangkehrer und aufwendige Wartungsarbeiten. Wir bieten Ihnen eine komfortable und zuverlässige Lösung: Fernwärme direkt in Ihr Zuhause geliefert.



FÖRDERUNG HEIZKESSELTAUSCH

BUND = **15.000€** (max. 75%) + LAND-OÖ = **140 €/kW** (z.B.: EFH mit 10kW = 1.400€)

Rechenbeispiel Anschluss Fernwärme

| | | |
|--|-------------------|----------------------|
| Hausanschluss-Pauschale: | 18.000,- € | (inkl. MWSt.) |
| Einbindung ins bestehende System z.B.: | 8.000,- € | (inkl. MWSt.) |
| Gesamt-Investition: | 26.000,- € | (inkl. MWSt.) |
| <hr/> | | |
| Förderung (BUND) | - 15.000,- € | |
| Förderung (Land-OÖ) z.B.: 10kW | - 1.400,- € | |
| Gesamt-Förderung | 16.400,- € | |
| <hr/> | | |
| Verbleibende Investition: | 9.600,- € | |

KONTAKT

EEVNH GmbH

Ansprechpartner für Infos zu Bau und Organisation:

Jürgen Lederhilger: 0676 68 92 234

Ing. Eckart Gruber: 0664 23 27 491

www.nahwaerme-neuhofen.at

Gesellschafter: Jürgen Lederhilger,
Herbert Raxendorfer, Fa. Aigner Energie Contracting